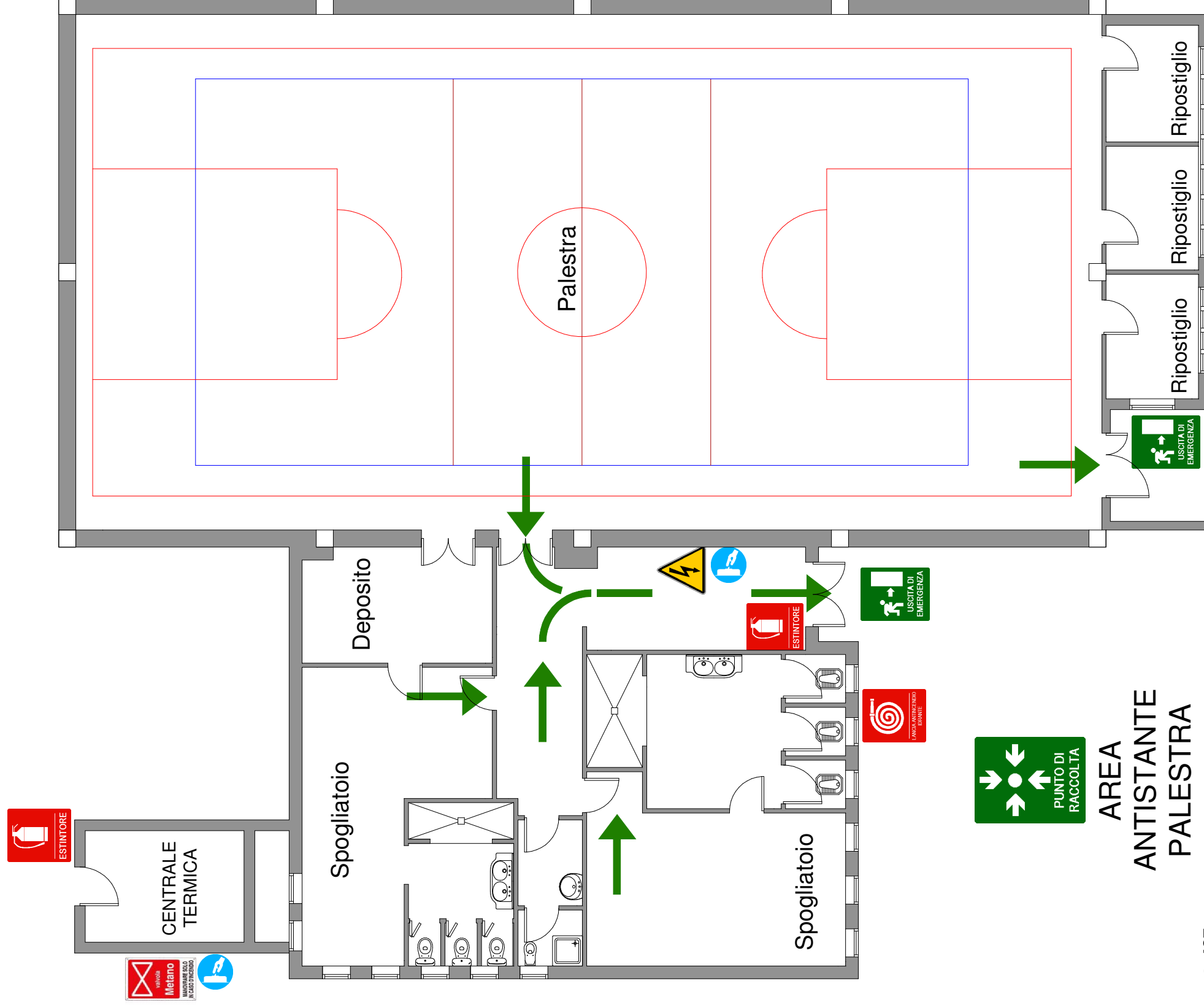


PIANO DI SICUREZZA ED EVACUAZIONE
ISTITUTO COMPRENSIVO di BEREGUARDO
SEDE DI MARCIGNAGO Scuola Secondaria 1° grado

PIANTA PALESTRA



Codice Penale art. 437
Rimozione od omissione
dolosa di cautele contro
infortuni sul lavoro

Chiunque omette di collocare
 impianti apparecchi
 o segnali destinati a
 prevenire disastri
 o infortuni sul lavoro
 ovvero li rimuove
 o li danneggia
 è punito con la reclusione
 da 6 mesi a 5 anni
 Se dal fatto deriva
 un disastro o un
 infortunio la pena
 è della reclusione
 da 3 a 10 anni

AREA
ANTISTANTE
PALESTRA

LEGENDA

-  VOI SIETE QUI
-  VIE DI FUGA
-  USCITE DI EMERGENZA

-  PUNTO DI RACCOLTA
-  SCALA DI EMERGENZA
-  CASSETTA DI PRONTO SOCCORSO
-  INTERCETTAZIONE GAS
-  ALLARME ANTINCENDIO
-  ESTINTORE PORTATILE
-  IDRANTE
-  ALTA TENSIONE
-  QUADRO ELETTRICO